



Não consegue decidir qual modo usar?
Use o Modo Geral para seu local de detecção.



GERAL

ÁREA DO OURO
Ideal para a prospecção de pepitas de ouro em locais com solos mineralizados.



GERAL

PRAIA
Perfeito para todas as condições de água salgada — areia seca, areia molhada, quebra de ondas e debaixo d'água.



GERAL

TODO-TERRENO
Ótimo para áreas recreativas, em campos e locais históricos com alto teor de lixo, incluindo a detecção mais generalizada.



ONDAS DE QUERRA DE



PROFUNDO



MAUS CONDUTORES



REJEIÇÃO LIXO



BONS CONDUTORES

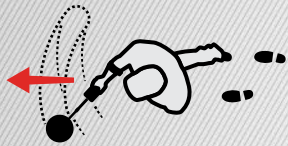


MAUS CONDUTORES



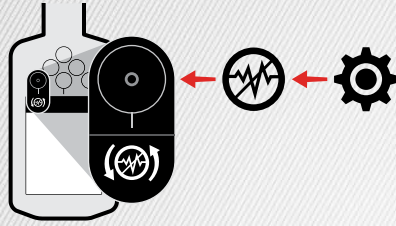
RÁPIDO

MODOS DE BUSCA



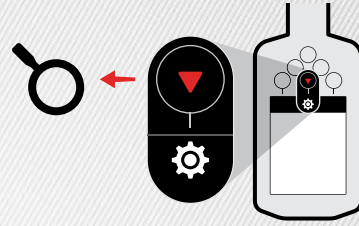
DETECTANDO

4



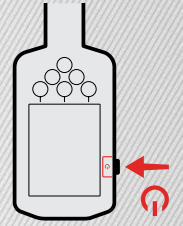
CANCELAMENTO DE RUÍDO

3



SELECIONAR MODO DE BUSCA

2



LIGAR

1

INÍCIO RÁPIDO



Digitalize o código QR ou visite www.minelab.com/manticore para todos os downloads de produtos, incluindo o manual do usuário completo, especificações, atualizações de software e recursos de aprendizagem.

Obtenha estes idiomas e muito mais:

- | | | |
|------------|-------------|--------------|
| EN English | FR français | PT Português |
| DE Deutsch | JP 日本語 | RU русский |
| ES Español | KO 한국어 | ZH 中文 |

Para obter mais informações sobre o produto:

Ajustes > Ajustes gerais > Conformidade

minelab.com

4901-0466-1

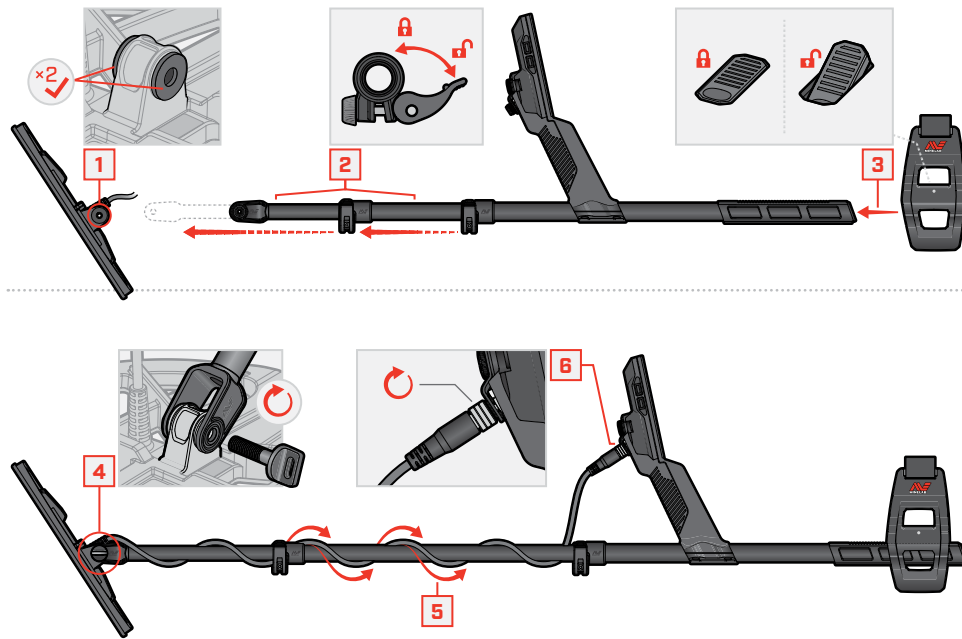


MANTICORE

GUIA DE INTRODUÇÃO



MONTAGEM



APERTAR CONECTORES (CAMLOCKS)

Aperte os conectores (Camlocks) se eles deslizarem ou ficarem soltos.



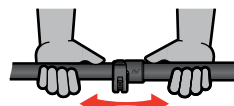
Abrir



Aperte suavemente em incrementos



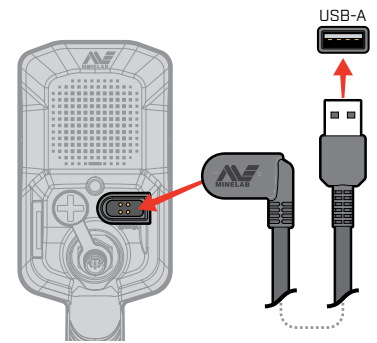
Fechar



Verifique e repita se necessário

CARREGAMENTO

7-8 HORAS



⚠ CUIDADO: Carregue seu detector com um carregador USB de boa qualidade que tenha uma capacidade de carga mínima de 2A @ 5V. Há risco de falha do carregador USB se um carregador de baixa qualidade for usado.

Procure as seguintes marcas nos carregadores USB:



⚠ CUIDADO: Somente carregue o detector em temperaturas ambientes entre 0°C e +40°C.

3 HORAS

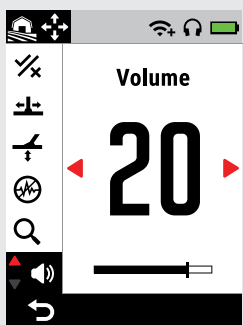


CONTROLES E TELA DE EXIBIÇÃO



MENU DE AJUSTES

Pressione **▲** na Tela Detector para abrir o menu de Ajustes.



Voltar

- ⚙ Ajustes gerais
- 📶 Frequência
- 🔊 Tema de áudio
- 🔊 Tons de alvo
- 🔊 Tons ferrosos
- 🔊 Limites ferrosos
- 🔊 Padrão de discriminação
- 🔊 Velocidade da recuperação
- 🔊 Equilíbrio do solo
- 🔊 Cancelamento de ruído
- 🔍 Modo de busca
- 🔊 Volume



- LED de status de carga
- Grande sobrecarga de metal
- Modo de busca
- Frequência
- Energia (Ligar/Desligar)
- Nível de Sensibilidade
- Luz de fundo/iluminação
- Barra de ação
- Teclas de função da barra de ação (x2)
- Sensibilidade
- Localizar com precisão

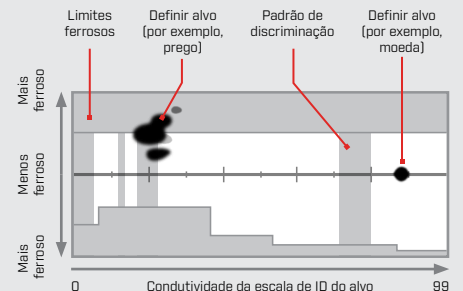
As ações/ícones mudam dependendo das configurações ou da tela atual

Pressione **◀/▶** na Tela de Detecção para ajustar a Sensibilidade

Pressione **▼** na tela de detecção para alternar o modo Pinpoint

- Acompanhamento do Equilíbrio do solo
- Áudio sem fio
- Sensor de luz
- Conectividade de fones de ouvido
- Nível/Carregamento da bateria
- Número de ID do alvo
- Áudio sem fio Ligado/Desligado
- Indicador de profundidade do alvo
- Tecla de função lateral

MAPA DE ID



Setas de navegação (x4)